

山口源賞
大賞新人賞
受賞作品展

第15回山口源賞大賞

製 唄「Rainbow men&woman B—peace sign to Yoko&john—'09」

シルクスクリーン 71×54

for yoko — peace sign — for john

2025.2.22(sat) → 3.27(thu)

10:00~17:00

会期中休館日 2月25日

3月3日10日17日21日24日

沼津市庄司美術館(モンミュゼ沼津)

〒410-0963 沼津市本字下一丁田900-1

TEL 055-952-8711 FAX 055-964-1538 e-mail: info@monmusee.jp

<https://monmusee.jp>

monmusee

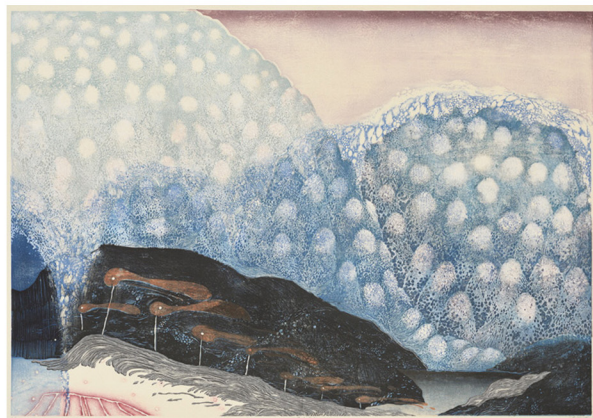


公式WEBサイト

沼津市は、本市ゆかりの版画家、山口源の業績を顕彰し、版画を通して市民の芸術文化の向上をはかるため、「山口源賞」を制定しました。今回はこれまでの全山口源賞大賞受賞作品、今年度の沼津市山口源新人賞受賞作品と近年の受賞作品を展示します。様々な技法の版画が一堂に会するこの機会、ぜひご高覧下さい。



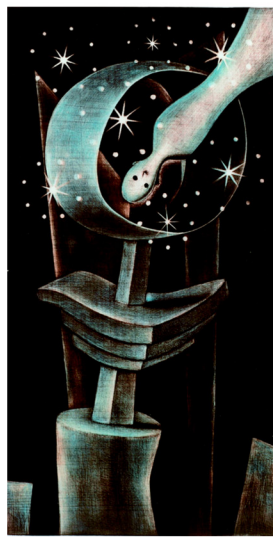
第41回新人賞 王 敬昇 「欄干会大壁画-6」
リトグラフ、アルミ板 90×140



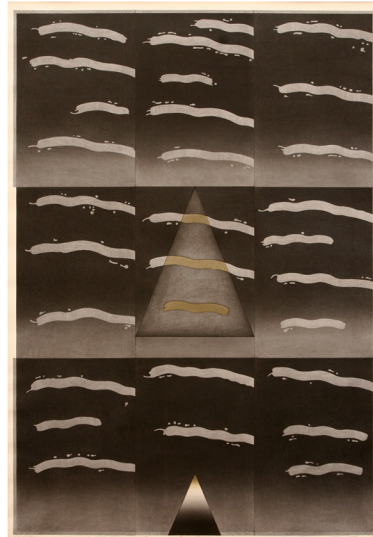
第36回新人賞 木村 美咲 「夜を歩く」木版画 84.9×113



第40回新人賞 三宅 葵
「2020.9.16 16:14」シルクスクリーン 124×172



第16回大賞 深澤 幸雄
「僕の心を覗く僕」
銅版画 69.5×36



第1回大賞 黒崎 彰
「黒の軌跡」
木版画 80×55



第6回大賞 野田 哲也
「日記 1992年2月17日」
シルクスクリーン 62.8×119.5



第17回大賞 天野 純治
「field of water #013055」
シルクスクリーン、ステンシル
93×123×0.25

3月9日(日)15時より、第40回山口源賞新人賞受賞、三宅葵氏によるアーティストトークが行なわれます。観覧料のみでご参加頂けます。

三宅 葵
1998広島県出身
2021多摩美術大学 絵画学科 版画専攻 卒業
2023多摩美術大学 大学院 美術研究科 博士前期課程 版画専攻 修了

2021「第10回 FEI PRINT AWARD」大賞
2022「第40回 上野の森美術館大賞展」入選
2023「第40回 沼津市山口源賞新人賞」等

モンミューゼ沼津
沼津市庄司美術館
NUMAZU SYOJI MUSEUM OF ART

〒410-0863
沼津市本字下一丁田900-1
Tel : 055-952-8711
<https://monmusee.jp>
info@monmusee.jp

バス JR沼津駅南口「ローソン」前9番のりばから乗車。「市道」(いちみち)で下車。手前の川沿いを南下。ふれあい沼津ホスピタル向かい側。
自動車 東名沼津ICより約20分。駐車8台可。(可能な方は公共交通機関をご利用ください。)

